

Thy Forsyning A/S  
Silstrupvej 12  
7700 Thisted

Att. Simon Vendelbo Møller, [smo@thyforsyning.dk](mailto:smo@thyforsyning.dk)



**THISTED KOMMUNE**

**Plan, Miljø og Industri**

2. januar 2025

SagsID.: 09.08.26-P19-4-24  
Medarbejder: esb

### **Forlængelse af tilladelse efter miljøbeskyttelseslovens § 19 til midlertidigt oplag af jord på matrikel 2a, Tilsted By, Tilsted**

Thy Forsyning A/S udfører et kloaksepareringsprojekt på Vinkelallé, Engtoften og Simons Bakke i Thisted, og har behov for en midlertidig oplagsplads til opgravet jord. Thisted Kommune har den 27. februar 2024 modtaget en ansøgning om tilladelse til den midlertidige oplagsplads for jord. Thisted Kommune gav den 29. april 2024 tilladelse til midlertidigt oplag af jord på matrikel 2a, Tilsted By, Tilsted, Kløvermarkvej 24b, 7700 Thisted.

Den 9. oktober 2024 har Thy Forsyning A/S anmodet om fristforlængelse til den midlertidige oplagsplads for jord.

#### **Afgørelse**

Thisted Kommune meddeler hermed tilladelse efter miljøbeskyttelseslovens § 19 til forlængelse af et midlertidigt oplag af opgravet jord på matrikel 2a, Tilsted By, Tilsted på de nedenfor givne vilkår.

Tilladelsen kan efter miljøbeskyttelseslovens § 19 til enhver tid ændres eller tilbagekaldes uden erstatning af kommunen ved risiko for forurening af vandforsyningsanlæg eller ved risiko for miljøbeskyttelsen i øvrigt, jf. § 20 i miljøbeskyttelsesloven.

Påbud, forbud og ændringer i henhold til miljøbeskyttelseslovens § 20 kan påklages til anden administrativ myndighed.

Denne tilladelse omfatter kun de miljømæssige forhold, og det forudsættes, at ansøger indhenter eventuel øvrige nødvendige tilladelser i henhold til anden lovgivning.

#### **Vilkår**

1. Projektet skal udføres som ansøgt den 27. februar 2024, 9. oktober 2024 og 12. december 2024.
2. Tilladelsen gælder indtil den 31. marts 2025. Herefter skal al drift være ophørt.
3. Arealet med det midlertidige oplag skal være indhegnet, så det ikke er muligt at tilgå oplagspladsen uden for arbejdstiden.
4. Forud for oplag af jord på pladsen skal der udtages en jordprøve for hver 200 m<sup>2</sup> af overfladen. Jordprøven skal udtages som en blandeprøve bestående af 5 nedstik og analyseres for "jordpakken". Analyseresultatet skal være modtaget af Thisted Kommune forud for ibrugtagning af den midlertidige oplagsplads.

5. Efter endt arbejde skal oplagspladsen reetableres senest den 31. marts 2026 til hidtidige tilstand:
  - a. Efter fjernelse af det midlertidige oplag skal pladsen efterlades i samme stand.
  - b. Der skal udtages en jordprøve for hver 200 m<sup>2</sup> af det areal, hvor oplaget har været. Jordprøven skal udtages som en blandeprøve bestående af 5 nedstik og analyseres for "jordpakken". Hvis jorden påvises at være lettere forurenede eller forurenede, skal jorden afgraves og bortskaffes til godkendt modtager.
  - c. Senest den 31. marts 2026 skal ansøger indsende samlet dokumentation for projektets afslutning og reetablering af arealet, herunder evt. analyser, dokumentation for jordflytning og billedokumentation. Dokumentationen skal sendes til [miljo@thisted.dk](mailto:miljo@thisted.dk).

### **Generelle vilkår**

6. Overskudsjord, som skal bortskaffes, skal prøvetages i overensstemmelse med jordflytningsbekendtgørelsen. Således skal jorden prøvetages med en frekvens på 1 prøve pr. 120 tons, hvis jorden bortskaffes til godkendt modtageranlæg, og 1 prøve pr. 30 tons, hvis jorden ønskes bortskaffet til tidligere råstofgrav.
7. Hvis der i forbindelse med projektet konstateres en ikke tidligere kendt forurening, skal arbejdet standses, og kommunen skal underrettes straks, senest den følgende hverdag.

### **Baggrund for tilladelsen**

Thy Forsyning A/S udfører kloakseparering ved Vinkelallé, Engtoften og Simons Bakke i Thisted. Der er behov for midlertidig at opbevare opgravet jord, og Thy Forsyning A/S ønsker at benytte en midlertidig oplagsplads i nærheden af projektet. Placeringen af den midlertidige plads er på matrikel 2a, Tilsted By, Tilsted, se bilag 1. Tidligere anvendelse af matrikel 2a, Tilsted By, Tilsted, er opdyrket landbrugsmark.

Mulden på marken er afrømmet og lagt i oplag på pladsen. Der udlægges 20 cm stabilgrus. Den tilførte jord lægges i miler med en maksimal højde på 2,5 m, en maksimal bredde på 5 m og længde på ca. 110 m (se bilag 2). Der forventes at skulle håndteres ca. 7.000 tons jord på den midlertidige oplagsplads. Forud for oplaget er der udtaget 20 geotekniske prøver i vejstrækningerne, som skal kloaksepareres (se bilag 3).

Behovet for at opbevare det opgravede jord på oplagspladsen er aktuel i hele anlægsfasen. Tilladelsen til den midlertidige plads var oprindeligt fra 29. april 2024 til den 31. december 2024.

Thy Forsyning A/S har den 9. oktober 2024 samt med supplerende oplysninger den 12. december 2024, søgt om fristforlængelse til den midlertidige tilladelse til oplag af jord. Anmodningen om fristforlængelse er begrundet i, at separatkloakeringsarbejdet ved Vinkelallé, Engtoften og Simons Bakke i Thisted er blevet forsinket.

Thisted Kommune vurderer fortsat, at separatkloakeringsarbejdet er samfundsmæssigt nødvendigt, og at den midlertidige plads ud fra et bæredygtighedsmæssigt perspektiv er fordelagtigt, hvorfor en forlængelse af den midlertidige tilladelse til oplag af jord er begrundet, mens det aktuelle anlægsarbejde foregår.

### **Miljøteknisk vurdering**

#### **Lokalisering**

Den midlertidige oplagsplads ligger i landzonen i umiddelbar nærhed af kloaksepareringsprojektet på Vinkelallé, Engtoften og Simons Bakke. Der er ingen kommuneplanramme eller lokalplan for området.

Thy Forsyning A/S fik den 29. april 2024 landzonetilladelse til midlertidigt oplag af jord på matrikel 2a, Tilsted By, Tilsted. Landzonetilladelsen blev den 2. januar 2025 forlænget frem til den 31. marts 2025.

Oplagspladsen ligger i et område med drikkevandsinteresser, men uden for område med særlige drikkevandsinteresser (OSD) og indvindingsopland til almene vandværker. Der er ca. 4 km til nærmeste indvindingsoplag til et vandværk, Baun Vandværk.

Lokaliseringen af det midlertidige oplag vurderes at være velegnet.

### **Naturvurdering**

Nærmeste beskyttede naturområde er en sø, som ligger ca. 500 m vest fra oplagspladsen. Ca. 500 m øst for oplaget ligger et beskyttet overdrev. Det nærmeste beskyttede vandløb ligger ca. 700 m mod nord-vest.

De nærmeste Natura-2000 områder er fuglebeskyttelsesområde Hanstholm Reservatet og habitatområde Hanstholm Reservat, Nors Sø og Vandet Sø, som ligger ca. 8 km væk i nordvestlig retning, samt fuglebeskyttelsesområde Lønnerup Fjord og habitatområde Løgstør Bredning, Vejlerne og Bulbjerg, som ligger ca. 10 km i østlig retning.

På grund af afstandene vurderes projektet ikke at have væsentlig indvirkning på beskyttede naturområder.

### **Miljøriskovurdering**

Der er udtaget geotekniske jordprøver i de arealer, hvor der skal kloaksepareres. Analyserne viser, at 11 prøver er uforurenede, mens 9 prøver viser lettere forurenede jord. 1 af de lettere forurenede prøver skyldes et let forhøjet indhold af cadmium, som kan tilskrives naturligt kalk i jorden. De resterende 8 prøver med lettere forurenede jord skyldes forhøjet indhold af tjærestoffer og for 1 jordprøve gælder, at der også er forhøjet indhold af tunge kulbrinter (C<sub>20</sub>-C<sub>35</sub>). Forureningen skyldes sandsynligvis diffus forurening i kulturlaget som følge af påvirkning fra menneskelig aktivitet i byområdet igennem mange år.

Tunge kulbrinter og tjærestoffer er relativt immobile i jorden, hvorfor de ikke forventes at udvaske i væsentlig grad. I vilkårene er der stillet krav om, at der skal udtages en "basis-prøve" af det ubefæstede areal før der midlertidigt oplagres jord, og der skal også tages bundprøver af overfladen efterfølgende for at sikre, at der ikke er sket udvaskning af miljøfremmede stoffer. Hvis der mod forventning er sket udvaskning af miljøfremmede stoffer, så vil stofferne erfaringsmæssigt binde sig til det øverste jordlag, som efterfølgende kan bortskaffes til godkendt modtager, så den oprindelige tilstand kan genoprettes.

Denne tilladelse gælder kun for midlertidigt oplag af jord fra separatkloakeringsarbejdet ved Vinkelallé, Engtoften og Simons Bakke i Thisted. Tilladelsen omfatter ikke fræst asfalt.

Der er i vurderingen lagt vægt på, at der er tale om en tidsbegrænset forlængelse, og at arealet efter endt drift og reetablering vil fremstå som hidtil.

Thisted Kommune vurderer, at et midlertidigt oplag af opgravet jord ikke vil påvirke jord, undergrund og grundvand i væsentligt omfang, og at et midlertidigt oplag er miljømæssig forsvarligt.

### **Gyldighed**

Tilladelsen er gyldig straks efter modtagelse.

Ved klage kan Miljø- og Fødevarerklagenævnet dog bestemme, at klagen har opsættende virkning. Udnyttelse i klageperioden, og mens eventuel klage behandles, sker på eget ansvar.

### **Offentliggørelse**

Afgørelsen offentliggøres ved annoncering på Thisted Kommunes hjemmeside, [www.thisted.dk](http://www.thisted.dk). Tilladelsen er offentliggjort den 2. januar 2025.

## Klagevejledning

Denne afgørelse er truffet efter § 19 i miljøbeskyttelsesloven. Ifølge lovens § 91, og det er muligt at klage over kommunens afgørelse til Miljø- og Fødevareklagenævnet.

Klageberettigede er:

- Virksomheden/ansøger/afgørelsen adressat/ejendommens ejer
- Grundejer
- Styrelsen for Patientsikkerhed
- Myndigheder
- Enhver, der har individuel eller væsentlig interesse i sagens udfald samt
- Visse landsdækkende og lokale organisationer (miljøbeskyttelseslovens kapitel 11)

Hvis du ønsker at klage over afgørelsen, skal du klage til Miljø- og Fødevareklagenævnet. Du skal klage via Klageportalen, som du finder et link til på forsiden af [www.naevneneshus.dk](http://www.naevneneshus.dk). Der er også link til klageportalen fra [www.borger.dk](http://www.borger.dk) og [www.virk.dk](http://www.virk.dk). Du logger på [www.borger.dk](http://www.borger.dk) eller [www.virk.dk](http://www.virk.dk), ligesom du plejer, typisk med NEM-ID. Klagen sendes gennem Klageportalen til den myndighed, der har truffet afgørelsen.

Miljø- og Fødevareklagenævnet skal som udgangspunkt afvise en klage, der kommer uden om Klageportalen, hvis der ikke er særlige grunde til det. Hvis du ønsker at blive fritaget for at bruge Klageportalen, skal du sende en begrundet anmodning til Thisted Kommune. Kommunen videresender herefter anmodningen til Miljø- og Fødevareklagenævnet, som træffer afgørelse om, hvorvidt din anmodning kan imødekommes.

En klage er indgivet, når den er tilgængelig for Thisted Kommune i Klageportalen. Der er et gebyr for at indgive en klage på 900 kr. for private og 1800 kr. for virksomheder og organisationer (2023, gebyret reguleres årligt). Du kan betale med betalingskort ved indgivelsen af klagen i Klageportalen. Gebyret tilbagebetales, hvis du får helt eller delvist medhold i klagen.

Klagefristen udløber 4 uger efter, at afgørelsen er meddelt. Det er for denne tilladelse **den 30. januar 2025**. Hvis afgørelsen er offentligt annonceret, regnes klagefristen dog altid fra dette tidspunkt.

Tilladelsen kan indbringes for domstolene inden 6 måneder efter, at tilladelsen er givet (miljøbeskyttelseslovens § 101, stk. 1). Det er for denne tilladelse **den 2. juli 2025**.

## Bilagsoversigt

Bilag 1. Oversigtskort over det midlertidige jordoplæg.

Bilag 2. Indretning af de midlertidige oplagspladser.

Bilag 3. Analyser af jord fra vejstrækningerne. Geotekniske borer.

## Kopi er sendt til

- Styrelsen for Patientsikkerhed, Tilsyn og Rådgivning Nord, [senord@sst.dk](mailto:senord@sst.dk)
- Friluftsrådet Nordvest, v/Jacob Funder, [jf@newmail.dk](mailto:jf@newmail.dk)
- Danmarks Naturfredningsforening, [dnthy-sager@dn.dk](mailto:dnthy-sager@dn.dk)
- Dansk Ornitologisk Forening, [natur@dof.dk](mailto:natur@dof.dk) og [thisted@dof.dk](mailto:thisted@dof.dk)

- Museum Thy, [ark@museumthy.dk](mailto:ark@museumthy.dk)
- Region Nordjylland, [region@rn.dk](mailto:region@rn.dk)



**Bilag 1      Oversigtskort over det midlertidige jordoplag.**



Figur 1: Oversigtskort over det midlertidige jordoplag på matrikel 2a, Tilsted By, Tilsted.

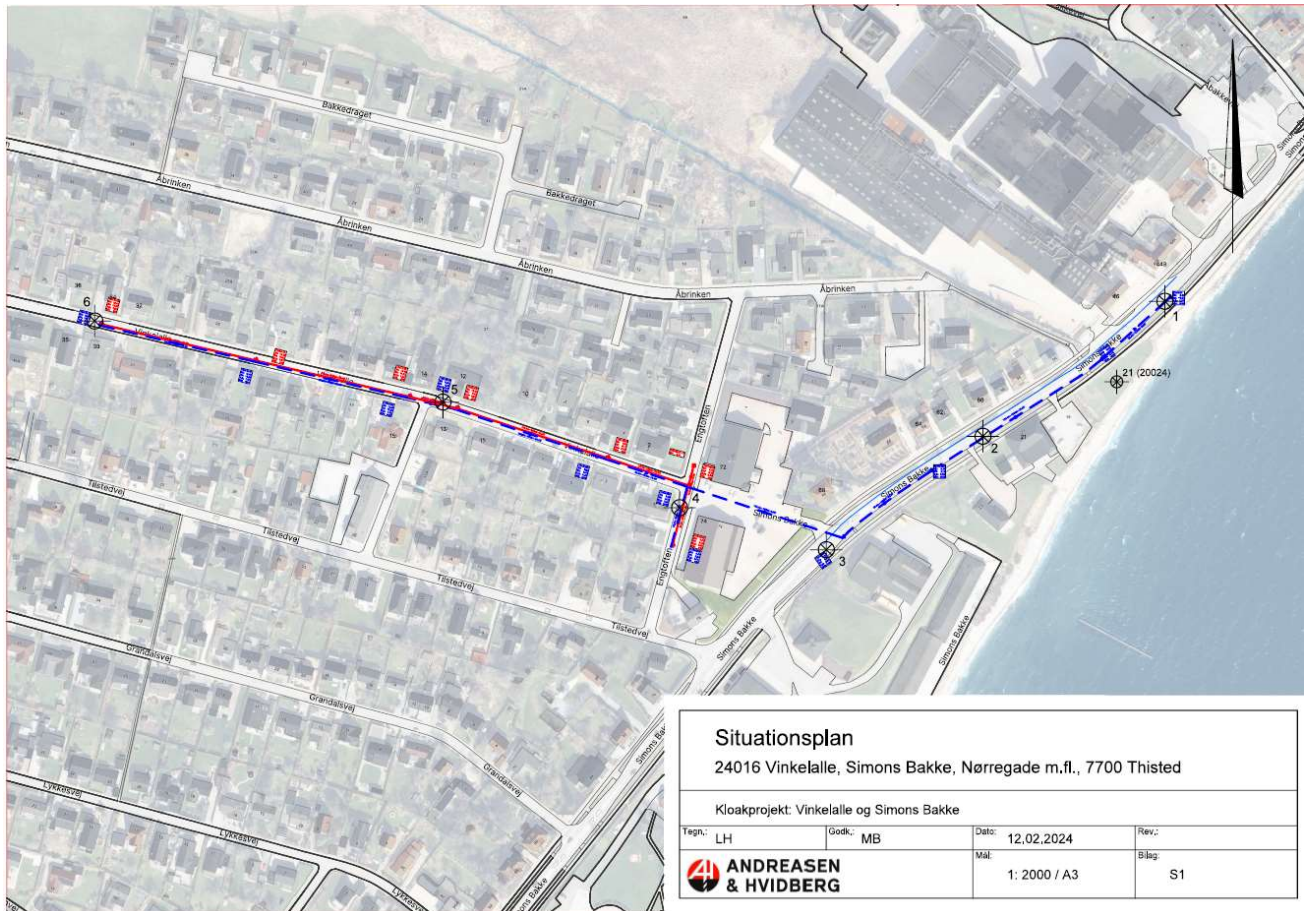
## Bilag 2 Indretning af de midlertidige oplagspladser.



Figur 2 Indretning af den midlertidige oplagsplads på matrikel 2a, Tilsted By, Tilsted, med undtagelse af oplag af fræst asfalt. Denne tilladelse omfatter ikke oplag af fræst asfalt.



Bilag 3. Analyser af jord fra vejstrækningerne. Geotekniske boringer.



Figur 3 Lokalitet for geotekniske boringer.



Andreasen & Hvidberg A/S  
 Svenstrup Bane Alle 15  
 9230 Svenstrup J  
 Att.: Rapportmodtager

 Rapportnr.:  
 Batchnr.:  
 Kundenr.:  
 Rapportdato:

 AR-24-VL-01004481-01  
 EUAA59-24004481  
 VL0000047  
 05.02.2024

## Analyserapport

Sagsnr.:	24016
Sagsnavn:	Vinkelalle, Simons Bakke, Nørregade m.fl., 7700 Th
Prøvetype:	Jord
Prøveudtagning:	31.01.2024 12:55
Prøvetager:	JF
Modt. dato:	31.01.2024
Analyseperiode:	- 05.02.2024

Lab prøvernr:	862-2024-00448101	862-2024-00448102	862-2024-00448103	862-2024-00448104	862-2024-00448105	Enhed	DL	Urel(%)
Prøvemærke:	B4, P33	B4, P34	B4, P35	B5, P16	B5, P18			
Prøvedybde m u.t.:	0,07-0,57	0,58-0,79	0,9	0,08-0,58	0,59-1,1			
Tørstof <small>DS/EN 12954:2012 A Gravimetric</small>	85	82	82	81	79	%	1	15
<b>Metaller</b>								
Bly (Pb) <small>EN/ISO 15887-2:2003, DS/EN 18170:2016 med tilføjelse</small>	7,9	10,0	3,3	2,7	3,6	mg/kg ts.	1	30
Cadmium (Cd) <small>EN/ISO 15887-2:2003, DS/EN 18170:2016 med tilføjelse</small>	0,33	0,38	0,13	0,30	0,28	mg/kg ts.	0,02	30
Chrom (Cr) <small>EN/ISO 15887-2:2003, DS/EN 18170:2016 med tilføjelse</small>	10	9,5	25	14	9,7	mg/kg ts.	1	30
Kobber (Cu) <small>EN/ISO 15887-2:2003, DS/EN 18170:2016 med tilføjelse</small>	9,0	7,2	4,8	6,6	6,1	mg/kg ts.	1	30
Nikkel (Ni) <small>EN/ISO 15887-2:2003, DS/EN 18170:2016 med tilføjelse</small>	6,1	5,6	13	8,3	9,1	mg/kg ts.	0,5	30
Zink (Zn) <small>EN/ISO 15887-2:2003, DS/EN 18170:2016 med tilføjelse</small>	35	41	37	28	30	mg/kg ts.	2	30
<b>Kulbrinter</b>								
C6H6-C10 <small>REFLAB metode 1:2010 v.2 GC-FID</small>	< 2	< 2	4,0	2,2	< 2	mg/kg ts.	2	30
C10-C15 <small>REFLAB metode 1:2010 v.2 GC-FID</small>	< 5	< 5	< 5	< 5	< 5	mg/kg ts.	5	30
C15-C20 <small>REFLAB metode 1:2010 v.2 GC-FID</small>	< 5	< 5	< 5	12	6,4	mg/kg ts.	5	30
C20-C35 <small>REFLAB metode 1:2010 v.2 GC-FID</small>	7,3	14	6,5	110	74	mg/kg ts.	5	30
Sum (C10-C20) <small>REFLAB metode 1:2010 v.2 GC-FID</small>	#	#	#	12	6,4	mg/kg ts.		
Sum (C6H6-C35) <small>REFLAB metode 1:2010 v.2 GC-FID</small>	7,3	14	11	130	80	mg/kg ts.		
<b>PAH-forbindelser</b>								
Fluoranthen <small>REFLAB metode 4:2009 v.2 GC-MS</small>	2,2	0,69	< 0,01	1,4	2,1	mg/kg ts.	0,01	40
Benzo(b)+kfluoranthen <small>REFLAB metode 4:2009 v.2 GC-MS</small>	1,4	0,45	< 0,01	1,2	1,8	mg/kg ts.	0,01	40
Benzo(a)pyren <small>REFLAB metode 4:2009 v.2 GC-MS</small>	0,87	0,30	< 0,01	0,81	1,1	mg/kg ts.	0,01	40
Indeno(1,2,3-cd)pyren <small>REFLAB metode 4:2009 v.2 GC-MS</small>	0,52	0,14	< 0,01	0,42	0,66	mg/kg ts.	0,01	40
Dibenz(a,h)anthracen <small>REFLAB metode 4:2009 v.2 GC-MS</small>	0,10	0,035	< 0,01	0,12	0,17	mg/kg ts.	0,01	40
Sum af 7 PAH'er <small>REFLAB metode 4:2009 v.2 GC-MS</small>	5,0	1,6	#	3,9	5,9	mg/kg ts.		
Klassificering iht. BEK nr 1452	2	1	1	2	2			

00448104 Prøvekommentar:  
 Indeholder kulbrinter med et kogepunktsområde som asfalt/bitumen/fuelolie og tjære.

Andreasen & Hvidberg A/S  
 Svenstrup Bane Alle 15  
 9230 Svenstrup J  
 Att.: Rapportmodtager

 Rapportnr.:  
 Batchnr.:  
 Kundenr.:  
 Rapportdato:

 AR-24-VL-01004481-01  
 EUAA59-24004481  
 VL0000047  
 05.02.2024

## Analyserapport

<b>Sagsnr.:</b>	24016							
<b>Sagsnavn:</b>	Vinkelalle, Simons Bakke, Nørregade m.fl., 7700 Th							
<b>Prøvetype:</b>	Jord							
<b>Prøveudtagning:</b>	31.01.2024 12:55							
<b>Prøvetager:</b>	JF							
<b>Modt. dato:</b>	31.01.2024							
<b>Analyseperiode:</b>	- 05.02.2024							
<b>Lab prøvenr.:</b>	862-2024-00448106	862-2024-00448107	862-2024-00448108	862-2024-00448109	862-2024-00448110	Enhed	DL	Urel(%)
<b>Prøvemærke:</b>	B5, P19	B6, P1	B6, P2	B9, P69	B9, P69			
<b>Prøvedybde m u.t.:</b>	1,3	0,06-0,34	0,45	0,18-0,64	0,76			
<b>Tørstof</b> <small>DS/EN 15614:2012 4 Gravemul</small>	73	92	95	87	83	%	1	15
<b>Metaller</b>								
<b>Bly (Pb)</b> <small>EN/ISO 15597-2:2003, DS/EN 16170:2016 med Samprøvg</small>	2,1	1,8	7,2	1,9	< 1	mg/kg ts	1	30
<b>Cadmium (Cd)</b> <small>EN/ISO 15597-2:2003, DS/EN 16170:2016 med Samprøvg</small>	0,23	< 0,02	0,16	0,34	0,71	mg/kg ts	0,02	30
<b>Chrom (Cr)</b> <small>EN/ISO 15597-2:2003, DS/EN 16170:2016 med Samprøvg</small>	11	11	24	4,8	3,7	mg/kg ts	1	30
<b>Kobber (Cu)</b> <small>EN/ISO 15597-2:2003, DS/EN 16170:2016 med Samprøvg</small>	6,2	7,2	9,7	2,8	< 1	mg/kg ts	1	30
<b>Nikkel (Ni)</b> <small>EN/ISO 15597-2:2003, DS/EN 16170:2016 med Samprøvg</small>	8,0	7,4	14	5,0	5,6	mg/kg ts	0,5	30
<b>Zink (Zn)</b> <small>EN/ISO 15597-2:2003, DS/EN 16170:2016 med Samprøvg</small>	26	22	42	26	19	mg/kg ts	2	30
<b>Kulbrinter</b>								
<b>C6H6-C10</b> <small>REF/LAB metode 1, 2010 v. 2 GC-FID</small>	3,1	< 2	< 2	< 2	< 2	mg/kg ts	2	30
<b>C10-C15</b> <small>REF/LAB metode 1, 2010 v. 2 GC-FID</small>	< 5	< 5	< 5	< 5	< 5	mg/kg ts	5	30
<b>C15-C20</b> <small>REF/LAB metode 1, 2010 v. 2 GC-FID</small>	5,9	< 5	< 5	5,5	< 5	mg/kg ts	5	30
<b>C20-C35</b> <small>REF/LAB metode 1, 2010 v. 2 GC-FID</small>	69	< 5	< 5	71	39	mg/kg ts	5	30
<b>Sum (C10-C20)</b> <small>REF/LAB metode 1, 2010 v. 2 GC-FID</small>	5,9	#	#	5,5	#	mg/kg ts		
<b>Sum (C6H6-C35)</b> <small>REF/LAB metode 1, 2010 v. 2 GC-FID</small>	78	#	#	76	39	mg/kg ts		
<b>PAH-forbindelser</b>								
<b>Fluoranthen</b> <small>REF/LAB metode 4, 2018 v. 2 GC-MS</small>	1,6	0,045	< 0,01	0,37	< 0,01	mg/kg ts	0,01	40
<b>Benzo(b)+k)fluoranthen</b> <small>REF/LAB metode 4, 2018 v. 2 GC-MS</small>	1,4	0,041	< 0,01	0,55	0,012	mg/kg ts	0,01	40
<b>Benzo(a)pyren</b> <small>REF/LAB metode 4, 2018 v. 2 GC-MS</small>	0,84	0,034	< 0,01	0,36	< 0,01	mg/kg ts	0,01	40
<b>Indeno(1,2,3-cd)pyren</b> <small>REF/LAB metode 4, 2018 v. 2 GC-MS</small>	0,48	0,016	< 0,01	0,22	< 0,01	mg/kg ts	0,01	40
<b>Dibenz(a,h)anthracen</b> <small>REF/LAB metode 4, 2018 v. 2 GC-MS</small>	0,13	< 0,01	< 0,01	0,056	< 0,01	mg/kg ts	0,01	40
<b>Sum af 7 PAH'er</b> <small>REF/LAB metode 4, 2018 v. 2 GC-MS</small>	4,4	0,14	#	1,6	0,012	mg/kg ts		
<b>Klassificering iht. BEK nr 1452</b>	2	1	1	2	2			

Andreasen & Hvidberg A/S  
 Svenstrup Bane Alle 15  
 9230 Svenstrup J  
 Att.: Rapportmodtager

 Rapportnr.:  
 Batchnr.:  
 Kundenr.:  
 Rapportdato:

 AR-24-VL-01005914-01  
 EUAA59-24005914  
 VL0000047  
 12.02.2024

## Analyserapport

Sagsnr.:	24018								
Sagsnavn:	Vinkelalle, Simons Bakke, Nørregade m.fl., 7700 Th								
Prøvetype:	Jord								
Prøveudtagning:	01.02.2024 10:15								
Prøvetager:	JF								
Modt. dato:	07.02.2024								
Analyseperiode:	- 12.02.2024								
<b>Lab prøver:</b>	<b>862-2024-00591401</b>	<b>862-2024-00591402</b>	<b>862-2024-00591403</b>	<b>862-2024-00591404</b>	<b>862-2024-00591405</b>	<b>Enhed</b>	<b>DL</b>	<b>Urel(%)</b>	
<b>Prøvemærke:</b>	B1 P130	B P132	B1 P133	B1 P135	B2 P113				
<b>Prøvedybde m u.t.:</b>	0,12-0,62	0,63-1,13	1,14-1,64	1,75	0,11-0,61				
<b>Torstof</b> <small>DDEN 15614:2015 A (gravimetry)</small>	92	92	93	89	95	%	1	15	
<b>Metaller</b>									
<b>Bly (Pb)</b> <small>ENISO 15597-2:2003, DGGW H179 2016 med Berøring</small>	1,8	10	3,4	270	1,6	mg/kg ts.	1	30	
<b>Cadmium (Cd)</b> <small>ENISO 15597-2:2003, DGGW H179 2016 med Berøring</small>	0,13	0,16	0,12	0,15	0,10	mg/kg ts.	0,02	30	
<b>Chrom (Cr)</b> <small>ENISO 15597-2:2003, DGGW H179 2016 med Berøring</small>	7,4	8,6	8,1	9,7	6,6	mg/kg ts.	1	30	
<b>Kobber (Cu)</b> <small>ENISO 15597-2:2003, DGGW H179 2016 med Berøring</small>	2,4	6,7	3,1	3,6	3,0	mg/kg ts.	1	30	
<b>Nikkel (Ni)</b> <small>ENISO 15597-2:2003, DGGW H179 2016 med Berøring</small>	4,3	4,4	4,1	4,5	4,2	mg/kg ts.	0,5	30	
<b>Zink (Zn)</b> <small>ENISO 15597-2:2003, DGGW H179 2016 med Berøring</small>	13	45	16	33	11	mg/kg ts.	2	30	
<b>Kulbrinter</b>									
<b>C6H6-C10</b> <small>REFLAB metode 1:2010 v.2 GC-FID</small>	< 2	< 2	< 2	< 2	< 2	mg/kg ts.	2	30	
<b>C10-C15</b> <small>REFLAB metode 1:2010 v.2 GC-FID</small>	< 5	< 5	< 5	< 5	< 5	mg/kg ts.	5	30	
<b>C15-C20</b> <small>REFLAB metode 1:2010 v.2 GC-FID</small>	< 5	< 5	< 5	< 5	< 5	mg/kg ts.	5	30	
<b>C20-C35</b> <small>REFLAB metode 1:2010 v.2 GC-FID</small>	13	38	49	52	< 5	mg/kg ts.	5	30	
<b>Sum (C10-C20)</b> <small>REFLAB metode 1:2010 v.2 GC-FID</small>	#	#	#	#	#	mg/kg ts.			
<b>Sum (C6H6-C35)</b> <small>REFLAB metode 1:2010 v.2 GC-FID</small>	13	38	49	52	#	mg/kg ts.			
<b>PAH-forbindelser</b>									
<b>Fluoranthen</b> <small>REFLAB metode 4:2008 v.2 GC-MS</small>	0,052	2,6	0,59	0,72	< 0,01	mg/kg ts.	0,01	40	
<b>Benzo(b)+kfluoranthen</b> <small>REFLAB metode 4:2008 v.2 GC-MS</small>	0,098	1,8	0,55	0,79	< 0,01	mg/kg ts.	0,01	40	
<b>Benzo(a)pyren</b> <small>REFLAB metode 4:2008 v.2 GC-MS</small>	0,07	1,2	0,39	0,48	< 0,01	mg/kg ts.	0,01	40	
<b>Indeno(1,2,3-cd)pyren</b> <small>REFLAB metode 4:2008 v.2 GC-MS</small>	0,056	0,66	0,22	0,32	< 0,01	mg/kg ts.	0,01	40	
<b>Dibenz(a,h)anthracen</b> <small>REFLAB metode 4:2008 v.2 GC-MS</small>	0,016	0,17	0,06	0,085	< 0,01	mg/kg ts.	0,01	40	
<b>Sum af 7 PAH'er</b> <small>REFLAB metode 4:2008 v.2 GC-MS</small>	0,35	6,5	1,8	2,4	#	mg/kg ts.			
<b>Klassificering iht. BEK nr 1452</b>	1	2	2	2	1				

Andreasen & Hvidberg A/S  
 Svenstrup Bane Alle 15  
 9230 Svenstrup J  
 Att.: Rapportmodtager

Rapportnr.:  
 Batchnr.:  
 Kundenr.:  
 Rapportdato:

AR-24-VL-01005914-01  
 EUAA59-24005914  
 VL0000047  
 12.02.2024

## Analyserapport

Sagsnr.:	24018							
Sagsnavn:	Vinkelalle, Simons Bakke, Nørregade m.fl., 7700 Th							
Prøvetype:	Jord							
Prøvedtagning:	01.02.2024 10:15							
Prøvetager:	JF							
Modt. dato:	07.02.2024							
Analyseperiode:	- 12.02.2024							
Lab prøvernr:	862-2024-00591406	862-2024-00591407	862-2024-00591408	862-2024-00591409	862-2024-00591410	Enhed	DL	Urel(%)
Prøvemærke:	B2 P115	B2 P116	B3 P95	B3 P96	B7 P147			
Prøvedybde m u.t.:	0,62-1,12	1,4	0,11-0,59	0,7	1			
Tørstof	94	92	94	84	76	%	1	15
<i>Metaller</i>								
Bly (Pb)	1,8	1,7	1,5	5,7	21	mg/kg ts.	1	30
Cadmium (Cd)	0,14	0,15	0,16	0,092	0,51	mg/kg ts.	0,02	30
Chrom (Cr)	6,7	7,9	15	22	7,2	mg/kg ts.	1	30
Kobber (Cu)	5,2	4,0	4,3	13	19	mg/kg ts.	1	30
Nikkel (Ni)	5,6	4,9	7,3	15	7,6	mg/kg ts.	0,5	30
Zink (Zn)	17	13	26	41	43	mg/kg ts.	2	30
<i>Kulbrinter</i>								
C6H6-C10	< 2	< 2	< 2	< 2	< 2	mg/kg ts.	2	30
C10-C15	< 5	< 5	< 5	< 5	< 5	mg/kg ts.	5	30
C15-C20	< 5	< 5	< 5	< 5	< 5	mg/kg ts.	5	30
C20-C35	9,0	6,8	12	< 5	21	mg/kg ts.	5	30
Sum (C10-C20)	#	#	#	#	#	mg/kg ts.		
Sum (C6H6-C35)	9,0	6,8	12	#	21	mg/kg ts.		
<i>PAH-forbindelser</i>								
Fluoranthren	< 0,01	< 0,01	0,06	< 0,01	0,10	mg/kg ts.	0,01	40
Benzo(b+h)fluoranthren	0,021	0,013	0,055	< 0,01	0,098	mg/kg ts.	0,01	40
Benzo(a)pyren	0,017	0,011	0,041	< 0,01	0,073	mg/kg ts.	0,01	40
Indeno(1,2,3-cd)pyren	0,011	< 0,01	0,025	< 0,01	0,035	mg/kg ts.	0,01	40
Dibenz(a,h)anthracen	< 0,01	< 0,01	< 0,01	< 0,01	0,01	mg/kg ts.	0,01	40
Sum af 7 PAH'er	0,049	0,024	0,18	#	0,32	mg/kg ts.		
Klassificering iht. BEK nr 1452	1	1	1	1	1			